

MONTHLY MEMBERSHIP PROGRESS REPORT

LOCAL BRAZIL

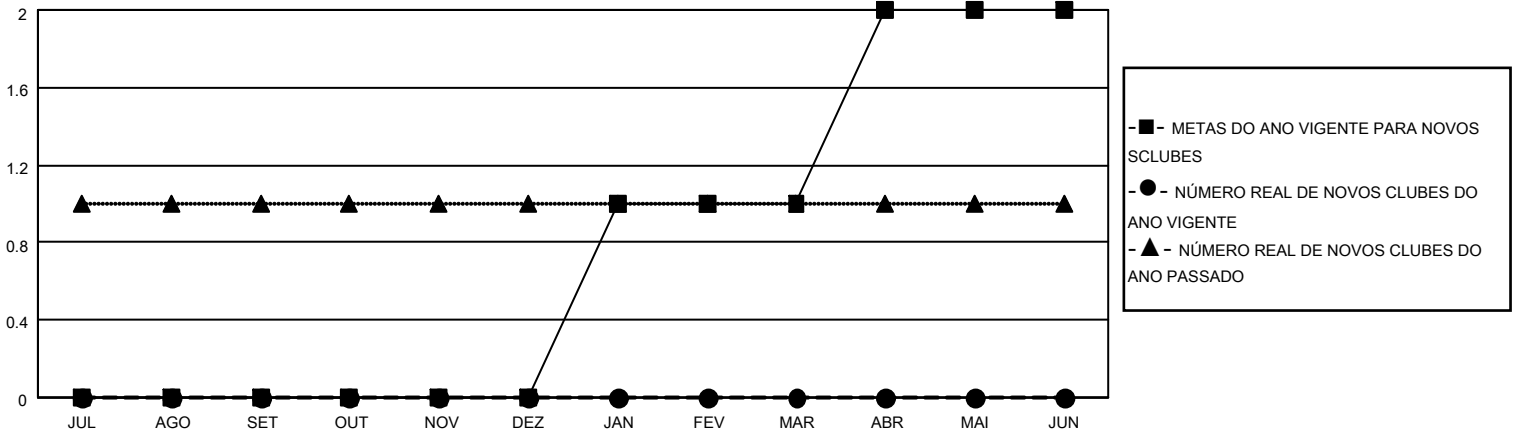
District LB 3

Results as of: 6/30/2022

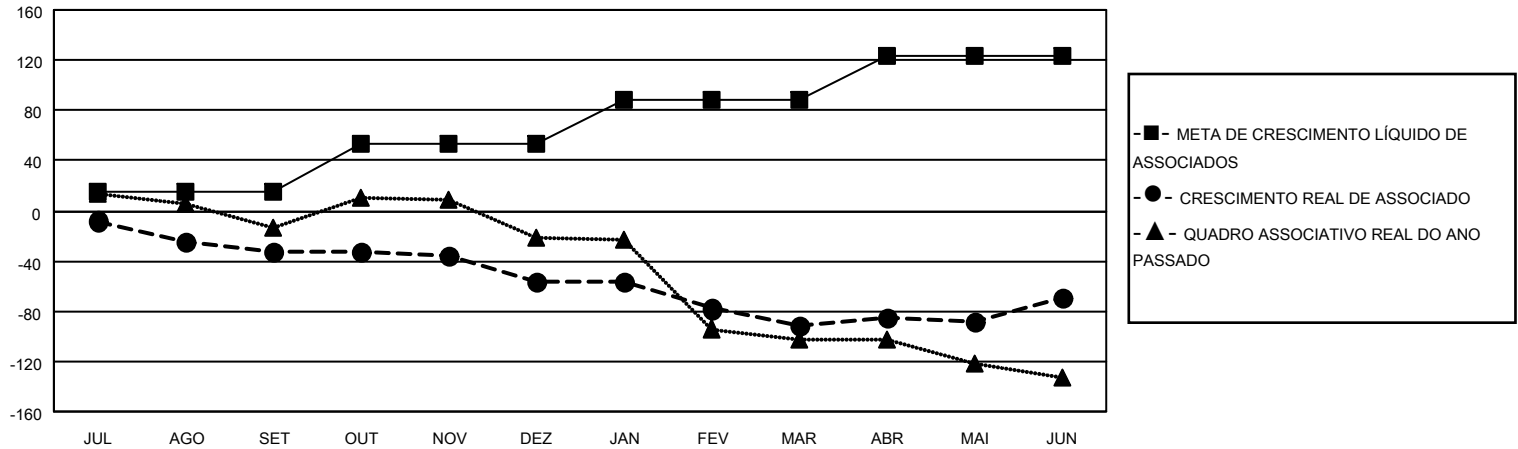
Clubes			
RESULTADOS PARA 2021-2022			
TRIMESTRE	META DE NOVOS CLUBES	NOVOS CLUBES	CLUBES BAIXADO
JUL/AGO/SET	0	0	1
OUT/NOV/DEZ	0	0	0
JAN/FEV/MAR	1	0	2
ABR/MAI/JUN	1	0	1

Sócios			
RESULTADOS PARA 2021-2022			
TRIMESTRE	META DE CRESCIMENTO LÍQUIDO DE ASSOCIADOS	CRESCIMENTO REAL DE ASSOCIADO	BAIXA REAL DE ASSOCIADOS (incluindo transferências)
JUL/AGO/SET	15	20	38
OUT/NOV/DEZ	38	28	50
JAN/FEV/MAR	35	9	45
ABR/MAI/JUN	35	104	59

CUMULATIVO DO NÚMERO REAL E METAS DE NOVOS CLUBES



CUMULATIVO DO NÚMERO REAL E METAS DE SÓCIOS



CLUBES BAIXADOS: 3	32 CLUBS OF 58 ADICIONADO 1 OU MAIS NOVOS SÓCIOS	<u>DISTRIBUIÇÃO POR SEXO</u>	
<u>SÓCIOS BAIXADOS</u>		MASCULINO	910 (65.37%)
FALECIDO	25	FEMININO	482 (34.63%)
CLUBES CANCELADOS	49	NON BINARY	0 (0.00%)
OUTRO	118	PREFER NOT TO ANSWER	0 (0.00%)
TOTAL	192	TOTAL DE ASSOCIADOS EM UNIDADES FAMILIARES	293
	CLIQUE AQUI PARA OS DADOS CUMULATIVOS DO QUADRO ASSOCIATIVO	ASSOCIADOS FAMILIARES PAGANDO A METADE DAS QUOTAS	151